

# НОВЫЕ ТЕПЛОВИЗОРЫ FLUKE Ti25 И Ti10. НИ ОДНА ПРОБЛЕМА НЕ ОСТАНЕТСЯ ЗА КАДРОМ

## NEW FLUKE Ti25 AND Ti10 THERMAL IMAGERS PUT PROBLEMS CLEARLY IN THE PICTURE

**F**luke Europe B.V. — европейская организация по продажам и обслуживанию корпорации Fluke, мирового лидера в области компактных электронных средств измерения и измерительных технологий — представляет высокоэффективные тепловизоры Fluke Ti25 и Fluke Ti10. Прочные приборы Fluke Ti25 и Ti10, предназначенные для работы в самых неблагоприятных условиях — эффективное и простое в применении термографическое решение для повседневного обслуживания и устранения неисправностей электроустановок, электромеханического и технологического оборудования, систем обогрева, вентиляции и кондиционирования воздуха и холодильных установок, а также другого промышленного и электрического оборудования.

Обе модели тепловизоров снабжены технологией IR Fusion®, которая позволяет отобразить как изображения, снятые в инфракрасном и обычном режимах, так и совмещенном режиме «Кадр в кадре», что облегчает задачу идентификации и анализа дефектов. В IR-Fusion® используется уникальный метод коррекции изображения, который обеспечивает точное наложение обычного и инфракрасного изображений независимо от расстояния, на котором был снят исследуемый объект.

Эта уникальная возможность гарантирует взаимосвязь температур и реальным изображением объекта при съемке с любого расстояния. Технология IR-Fusion® облегчает распознавание деталей изображения и идентификацию проблемных участков благодаря нескольким режимам просмотра и возможности переключения между ними.

Тепловизоры Fluke являются единственными приборами данного формата и ценового диапазона с подобными возможностями — как приборных функций, так и программного обеспечения, и представляют недорогое и простое решение для быстрого обнаружения участков возможных неисправностей и проведения их анализа прямо на месте измерения.

Как и другие приборы Fluke, новые Ti25 и Ti10 характеризуются высокой прочностью и надежностью. Как показали испытания, они выдерживают падение с высоты 2 м и поэтому идеально подходят для работы в тяжелых промышленных условиях. Прочная крышка

**FLUKE**

для объектива служит для защиты, когда прибор не используется, и надежно фиксируется, чтобы не мешать во время работы. Новые приборы защищены от воздействия пыли и воды и аттестованы на степень защиты IP54.

Ti25 и Ti10 разработаны с целью превратить метод тепловидения в недорогое и эффективное средство повседневного применения для решения задач техобслуживания и устранения неисправностей, благодаря наличию



Рис. 1. Тепловизор Fluke Ti25

таких функций, как возможность записи и сохранения голосовых комментариев к каждому снимку (модель Ti25), интуитивно понятное трехточечное меню управления с навигацией простым нажатием кнопки и экранная подстройка коэффициента излучения (модель Ti25).

Широкоформатный полноцветный ЖК-дисплей, оптимизированная тепловая чувствительность и диапазон измерения температуры от  $-20\text{ }^{\circ}\text{C}$  до  $+350\text{ }^{\circ}\text{C}$  для Ti25 и от  $-20\text{ }^{\circ}\text{C}$  до  $+250\text{ }^{\circ}\text{C}$  для Ti10 дают возможность применять эти тепловизоры на производстве, в электротехнических и коммерческих целях, позволяя работать с безопасного расстояния и одновременно различать даже небольшие изменения температуры.

Программное обеспечение Fluke SmartView™ (с бесплатными обновлениями в течение всего срока службы из-

делия) входит в комплект поставки каждого тепловизора. Программа SmartView представляет собой пакет программных средств для просмотра, аннотирования, редактирования и анализа инфракрасных изображений и включает полную поддержку технологии Fluke IR-Fusion®, позволяя редактировать изображения в пяти режимах просмотра и создавать профессиональные отчеты с легко настраиваемыми параметрами.

В комплект поставки тепловизоров входит также карта памяти SD емкостью 2 ГБ, позволяющая сохранять не менее 3000 базовых ИК-изображений (в формате файла .bmp) или 1200 полностью радиометрических (в формате .is2 для файлов IR Fusion®) слитных инфракрасных и видимых изображений, каждое с голосовым комментарием до 60 с (модель Ti25), а также считывающее устройство для карт памяти SD (USB) для загрузки изображений на компьютер. В комплект поставки каждого тепловизора входит также прочный жесткий футляр для переноски, мягкая сумка для транспортировки, наручный ремешок, регулируемый для правой или левой руки, встроенный аккумулятор и сетевой блок питания/зарядное устройство (с сетевыми адаптерами).

Технология IR-Fusion® позволяет слитно отобразить на одном дисплее и в режиме реального времени два изображения, выполненные в инфракрасном и видимом диапазонах, с точностью совмещения до одного пиксела.

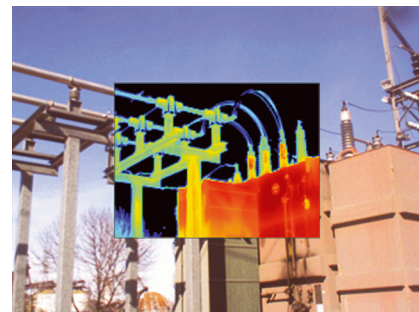


Рис. 2. Режим просмотра «Кадр в кадре»

Обеспечивая пять режимов просмотра — каждый из них повышает четкость и точность инфракрасного изображения или отображает его в удобном для распознавания окружении — технология IR-Fusion® позволяет регулировать изображение прямо на дисплее камеры и облегчает нахождение таких неисправ-

ностей, которые невозможно или трудно обнаружить с помощью других средств.

IR-Fusion обеспечивает съемку в инфракрасном и видимом диапазонах с одновременным слитным отображением обоих изображений на дисплее, намного повышая информативность снимков, тем самым позволяя экономить время и средства и оптимизировать термографические обследования для конкретных приложений в любой рабочей обстановке. Предусмотрены следующие режимы просмотра:

- Full Infrared (Полное ИК) — стандартные инфракрасные изображения с высоким разрешением.

- Full Visible Light (Полностью видимый) (режим доступен в качестве программного средства для моделей Fluke Ti25 и Ti10) — цифровой фотоснимок, который можно получить с помощью обычной цифровой фотокамеры.

- Picture-in-Picture («Кадр в кадре») — окно ИК-изображения, окруженное изображением объекта в видимом диапазоне для облегчения идентификации.

- Auto (Automatic) Blending (Автоматическое смешивание) (режим доступен в модели Fluke Ti25 и в качестве программного средства для Fluke Ti25 и Ti10) — сочетание инфракрасного и видимого изображений в задаваемом пользователем соотношении



Рис. 3. Режим просмотра «Автоматическое смешивание»

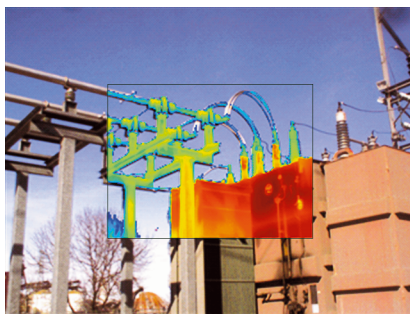


Рис. 4. Режим просмотра «Сигнализация в режиме ИК/Видимый»

для большей четкости полученных изображений.

- IR/Visible Alarm (Сигнализация в режиме ИК/Видимый) (режим доступен только в качестве программного средства для моделей Fluke Ti25 и Ti10)

— отображает в форме ИК-изображения только области с температурой выше, ниже или между установленными пользователем пределами, а остальную часть изображения — в форме снимка в видимом диапазоне.

Технология IR-Fusion облегчает идентификацию деталей и потенциальных неисправностей благодаря возможностям управления и анализа изображений с полным контролем их отображения в инфракрасном и видимом диапазонах. Возможность смешивания изображений прямо на дисплее камеры и их оптимизации в режиме реального времени облегчает первичную идентификацию объектов, повышает эффективность локализации неисправностей и дает гораздо более наглядные материалы для отчетов.

*New Fluke Ti25 and Fluke Ti10 Thermal Imagers are described in this article. Built to withstand harsh work environments, the Fluke Ti25 and Ti10 are designed as a complete, effective and easy-to-use thermal imaging solution for everyday troubleshooting and maintenance of electrical installations, electromechanical equipment, process equipment, HVAC/R equipment and other industrial and electrical equipment.*

## Новинка!

**FLUKE®**

### Надежные тепловизоры Ti25 и Ti10 помогут точно определить зону неисправности

Простые в использовании тепловизоры Fluke Ti25 и Ti10 помогут выявить и решить проблемы, возникающие на производстве. С помощью запатентованной технологии IR-Fusion® Вы можете получить четкую термограмму в комбинации с обычным изображением и определить проблемные участки.

- Приборы отображают даже небольшую разницу температур на дисплее с высокой разрешающей способностью
- Проверены на прочность при падении с двухметровой высоты
- Встроенный диктофон позволяет добавлять комментарии к каждой термограмме (Ti25)
- Сохраняют более 1 200 термограмм по технологии IR-Fusion® с температурными данными и голосовыми комментариями.
- Измеряют температуру до 350 °C (Ti25)

Fluke. Мы приводим Ваш мир в движение!

Закажите Ti25 или Ti10 прямо сейчас! Найдите ближайших к Вам дистрибьюторов с помощью сайта [www.fluke.ru](http://www.fluke.ru).

А также подпишитесь на рассылку новостей E-test-it! (выпуски 6 раз в год)

**Технология IR-Fusion®:**  
Ни одна проблема не останется за кадром